

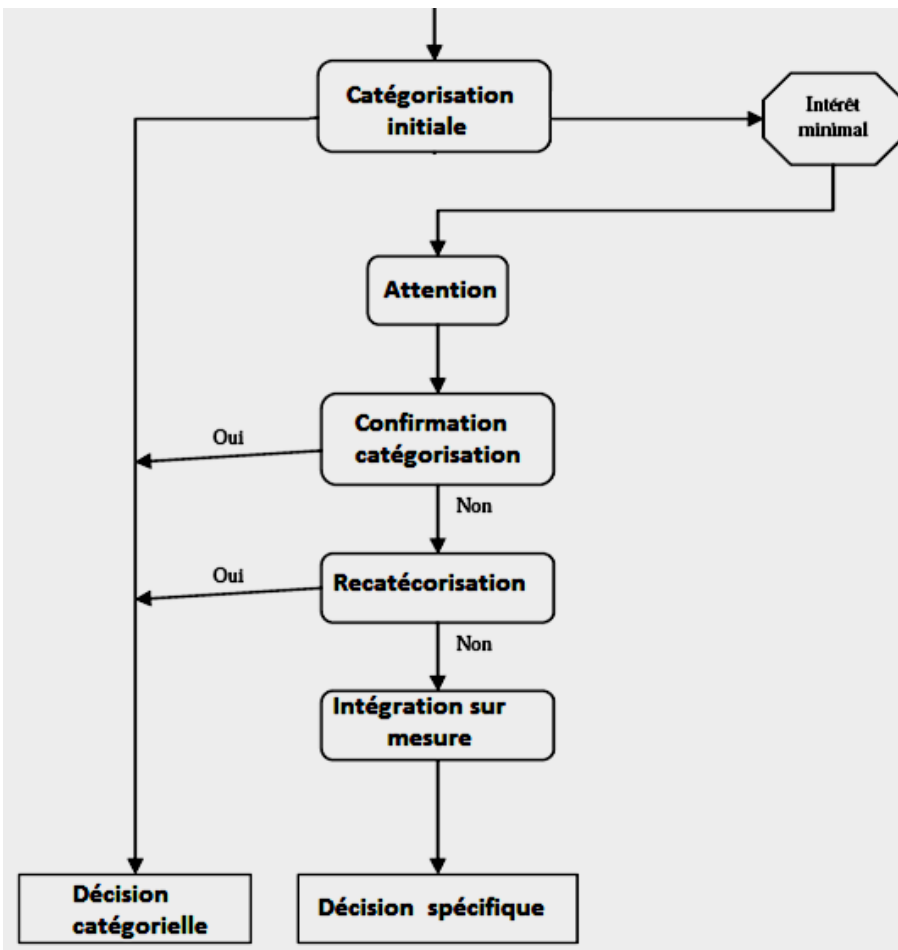
Consommations électriques au sein des quartiers : prédire pour mieux gérer



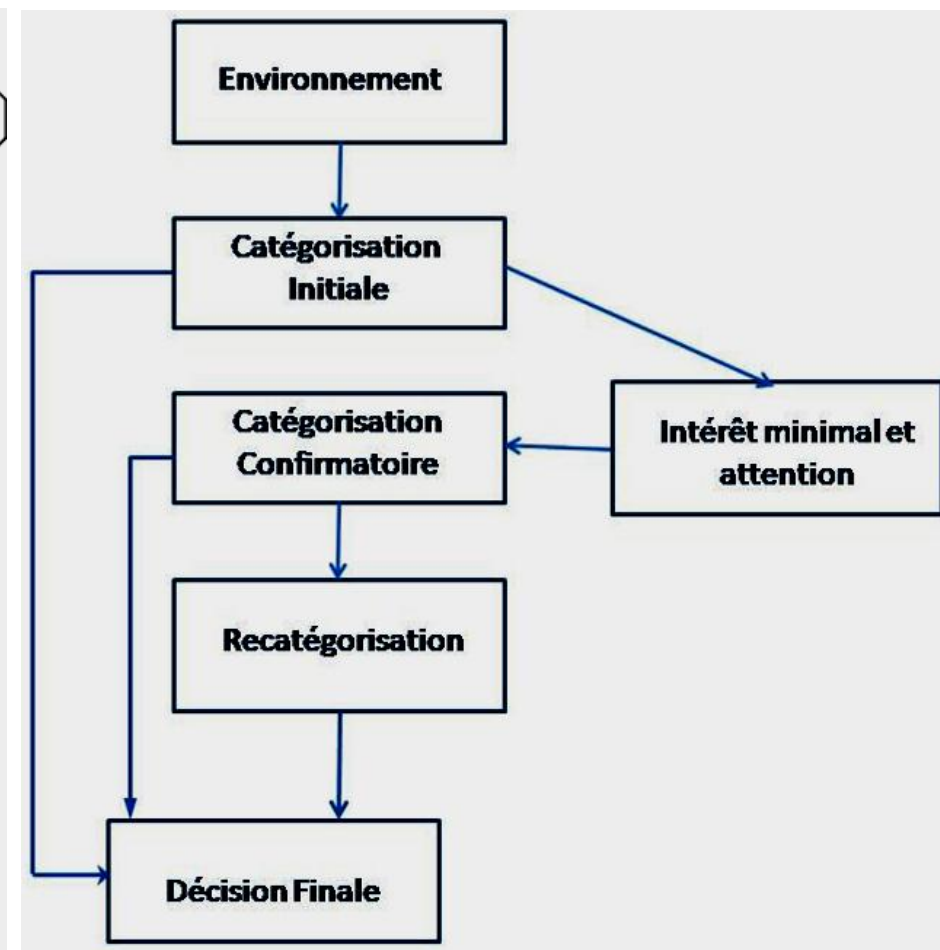
Eco-quartier De Bonne à Grenoble

- Utilisation optimale des ressources matérielles et énergétiques
- Intérêt de la prédiction de consommations
- Comportement de consommation peu pris en compte
- Forte dépendance des méthodes purement statistiques à des bases de données qui peuvent ne plus être représentatives des usages

Utilisation d'un modèle comportemental bio-inspiré au sein d'un système multi agents



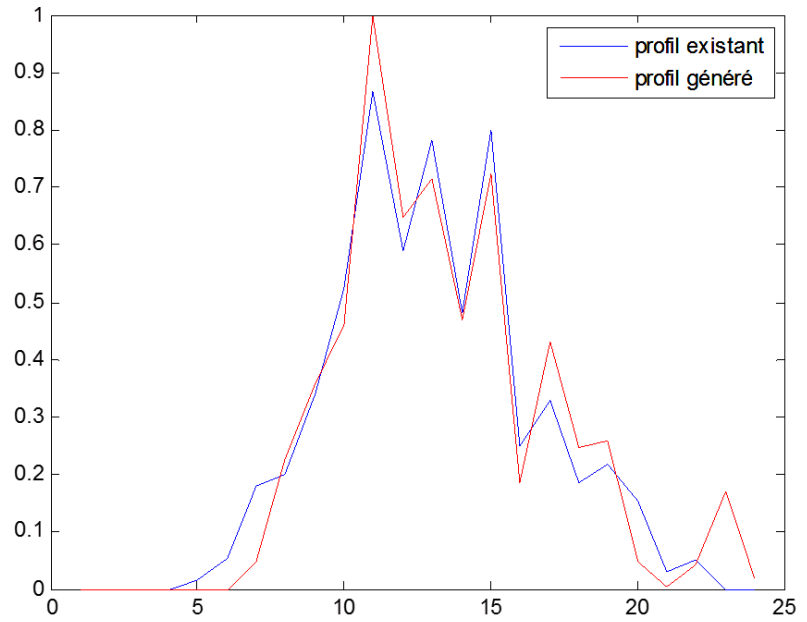
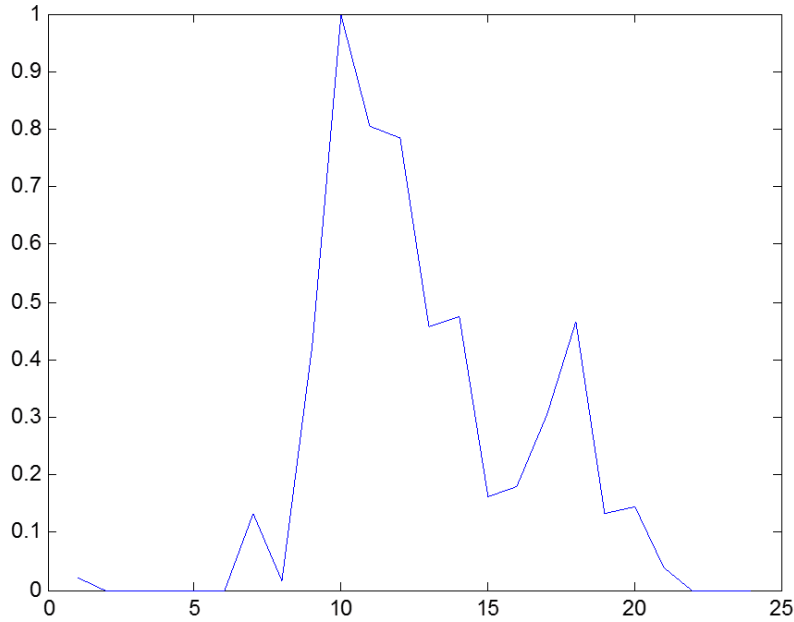
Fiske et Neuberg (1990)



Modèle comportemental proposé

- Méthode centrée usages et utilisateurs
- Les paramètres décrivent des processus de décision

Résultats obtenus



Génération de nouveaux profils d'utilisation de la friteuse et de la télévision

