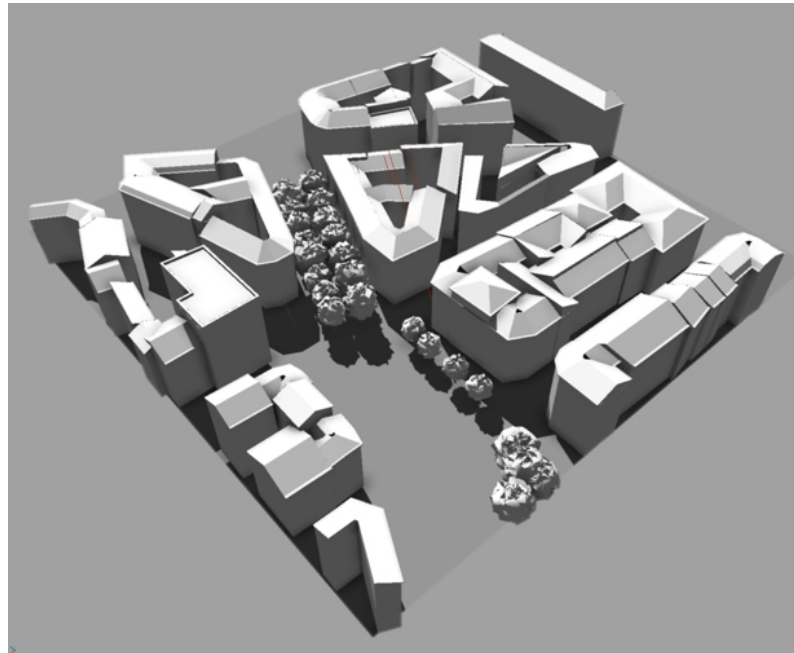


Présentation thèse – Clément Ribault

Optimisation de l'intégration d'un bâtiment au sein un îlot en exploitant les ressources énergétiques renouvelables



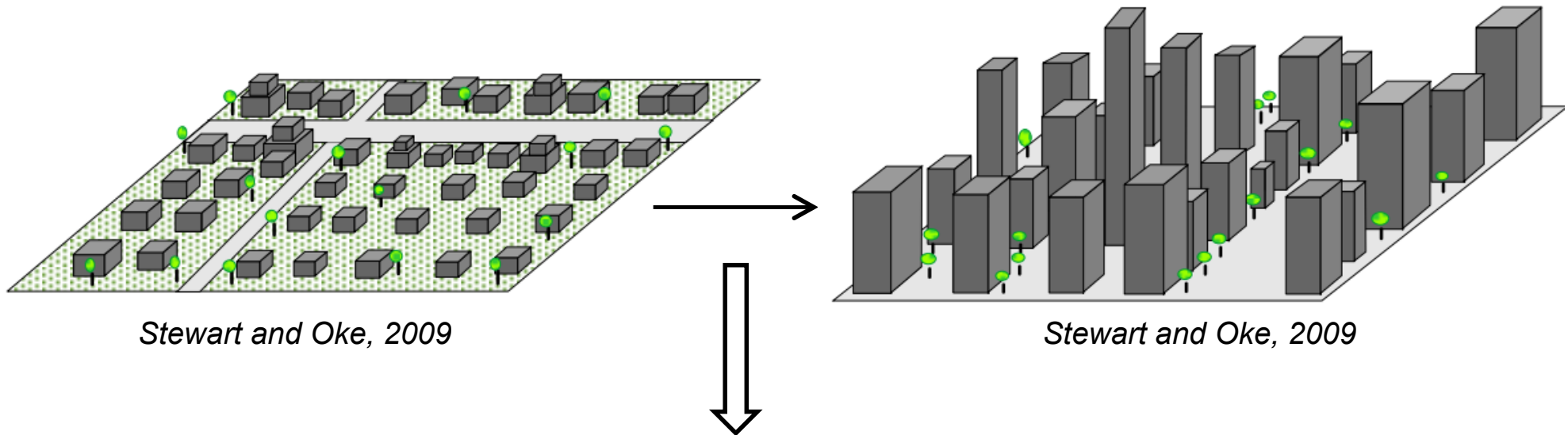
Renato Saleri, 2014

Encadrants : Adrien BRUN (CEA), Gilles RUSAOUEN (CETHIL)

Directeurs de Thèse : Jean-Jacques ROUX (CETHIL), Etienne WURTZ (CEA)

1. Contexte

- Pourquoi chercher à densifier des aires urbaines ?
 - ➔ Impacts négatifs d'une urbanisation expansive
- « Bien densifier », pas si simple...



➔ Comment évaluer des effets multi-physiques parfois contradictoires ?

2. Objectif

- Développer une méthode d'optimisation de la conception d'un bâtiment dans un îlot avec des critères de performances :

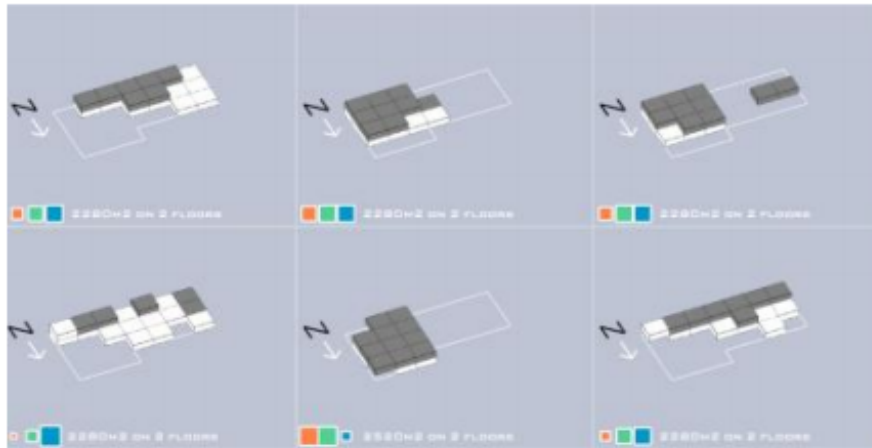
→ Energétiques

→ Bioclimatiques

→ Economiques

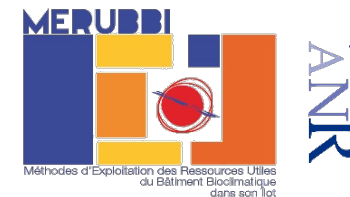
3. Méthode

- Optimisation multi-objectifs par algorithme génétique
→ solutions quasi-optimales pour l'aide à la décision



Marin et al, 2014

- Participation au projet ANR MERUBBI



Merci de votre attention